

For a Free Quote:

Web: **EnergyPal.com/solar**

Call: **1-800-990-3725**

Email: **contact@energypal.com**

EnergyPal

Solar Panel Guide Specification Data Sheet

**Schmid Pekintas Energy Inc
SME290 - SME305
SME300**

Also available on the web at
EnergyPal.com/schmid-pekintas-energy-inc-solar-panels/sme300

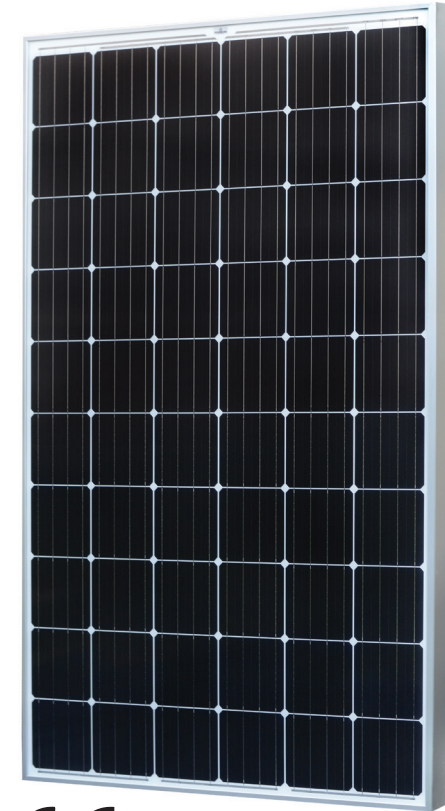
INTERSOLAR® FV Tip: Monokristal SME290 - SME305 / INTERSOLAR® PV Type: Monocrystalline SME290 - SME305

Teknik Özellikler / Technical Characteristics

Hücre Tipi / Cell Type	60 (6x10) Monocrystalline Cells, 156.75mmx156.75mm
Ebatlar / Dimensions	1660 x 995 x 35 mm
Ağırlık / Weight	18.0 kg (±1kg)
Ön Cam / Front Glazing	3.2mm Kalınlık, Anti Reflektif Temperli Cam / 3.2mm Thick, Anti Reflective Tempered Solar Glass
Arka Tabaka / Back Sheet	Beyaz Çok Katlı Tabaka / White Multilayer Sheet
Kaplama / Encapsulation	EVA (Etil Vinil Asetat) / EVA (Ethylene Vinyl Acetate)
Çerçeve Malzemesi / Frame Material	Eloksallı Alüminyum / Anodized Aluminium
Diyotlar / Diodes	3 Bypass Diodes
Bağlantı Kutusu / Junction Box	IP ≥ 65 Rated
Kablo Konnektörleri / Cable Connectors	Uzunluk 1000mm/1200mm, MC4 Uyumlu / Length 1000mm/1200mm, MC4 Compatible
Maks. Yük / Max Load	5400 Pa
Maks. Ters Akım / Max Reverse Current	1.5A
Çalışma Sıcaklığı / Operating Temperature	-40 to 85°C
Normal Hücre Çalışma Sıcaklığı / NOCT	46°C (± 2°C)
Sıcaklık Katsayısı Pmax / Temp. Coef. Pmax	-0.43 %/°C
Sıcaklık Katsayısı Voc / Temp. Coef. Voc	-0.31 %/°C
Sıcaklık Katsayısı Isc / Temp. Coef. Isc	0.05 %/°C



www.luv.com
ID 0000043096



Elektriksel Özellikler (STK) / Electrical Characteristics (STC)		SME305	SME300	SME295	SME290
Maksimum Enerji / Maximum Power (Pmax)	Wp	305	300	295	290
Enerji Toleransı / Power Tolerance	Wp	0 / + 5			
Pmax (Vmpp) da Gerilim / Voltage at Pmax (Vmpp)	V	32.8	32.3	32.1	31.8
Pmax (Impp) da Akım / Current at Pmax (Impp)	A	9.3	9.3	9.2	9.2
Açık Devre Gerilimi / Open Circuit Voltage (Voc)	V	39.9	39.8	39.7	39.6
Kısa Devre Gerilimi / Short Circuit Current (Isc)	A	9.9	9.8	9.7	9.7
Maksimum Sistem Gerilimi / Maximum System Voltage	V	1000V			
Modül Verimliliği / Module Efficiency	%	18.5	18.2	17.9	17.6

Standart test koşulları (STK) altında: Işınım @1000 W/m², AM 1.5, hücre sıcaklığı @ 25°C / Under standard test conditions (STC): Irradiance @ 1000 W/m², AM 1.5, cell temperature @ 25°C

Elektriksel Özellikler (NOCT) / Electrical Characteristics (NOCT)		SME305	SME300	SME295	SME290
Pmpp	W	222	219	215	213
Pmpp (Vmpp) da Gerilim / Voltage at Pmpp (Vmpp)	V	29.7	29.3	29.1	28.8
Pmpp (Impp) da Akım / Current at Pmpp (Impp)	A	7.5	7.5	7.4	7.4
Açık Devre Gerilimi / Open Circuit Voltage (Voc)	V	36.1	36.0	35.7	35.6
Kısa Devre Akımı / Short Circuit Current (Isc)	A	8.0	7.9	7.9	7.8

Normal çalışma hücre sıcaklığı: Işınım @ 800 W/m², AM 1.5, rüzgâr hızı 1 m/sn, hücre sıcaklığı @ 46°C / Under normal operating cell temperature (NOCT): Irradiance @ 800 W/m², AM 1.5, wind speed 1m/sec, cell temperature @ 46°C

Elektriksel parametreler değişebilir ve tüm üretim partilerini kapsamaz. / Electrical parameters are subject to change and not guaranteed for all production batches.

Garanti

Ürün : 10 yıl
Performans : 10 yıl % 90 enerji üretim verimliliği
25 yıl % 80 enerji üretim verimliliği

Warranty

Product : 10 years
Performance : 10 years at 90% power output
25 years at 80% power output