

For a Free Quote:

Web: EnergyPal.com/solar

Call: 1-800-990-3725

Email: contact@energypal.com

EnergyPal

Solar Panel Guide Specification Data Sheet

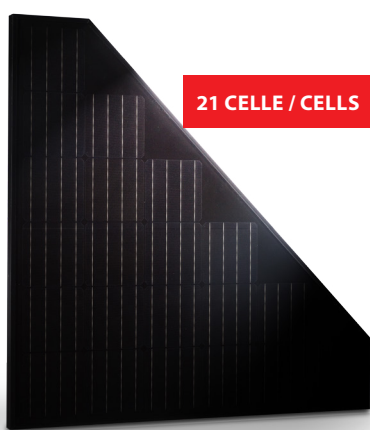
**Trienergia S.r.l.
TRI-100-220BC-BB
Trienergia TRI-100BC-BB**

Also available on the web at
EnergyPal.com/trienergia-s-r-l-solar-panels/trienergia-tri-100bc-bb

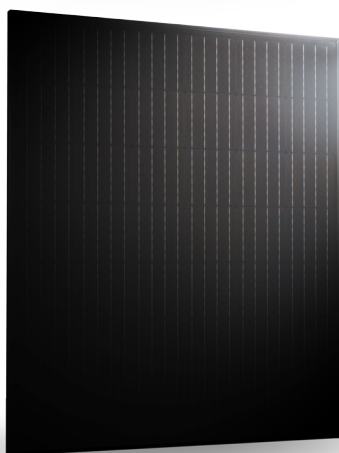
Trienergia Energy Design

TOTAL BLACK | back contact

Modulo Fotovoltaico (MWT) MonoPERC
MonoPERC (MWT) Photovoltaic Module



21 CELLE / CELLS



42 CELLE / CELLS



Modulo fotovoltaico Mono triangolare con 21 celle da 6" 156,75x156,75 mm
Photovoltaic Mono triangular module with 21 cells 156,75x156,75 mm (6")



Modulo fotovoltaico Mono rettangolare con 42 celle da 6" 156,75x156,75 mm
Photovoltaic Mono rectangular module with 42 cells 156,75x156,75 mm (6")



Scatola di connessione IP67 contro le intemperie
IP67 J-box for weather protection



Resistenza alla grandine
Anti-hail module



Massimo carico di neve 5400 Pa
Max snow load 5400 Pa



Garanzia di prodotto: 12 anni
Warranty: 12 years



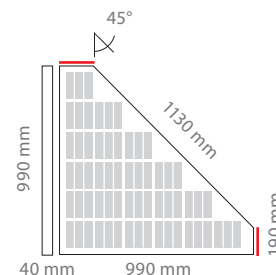
Garanzia di rendimento: 12 anni al 90% - 30 anni all'80%
Performance warranty: 12 years at 90% - 30 years at 80%



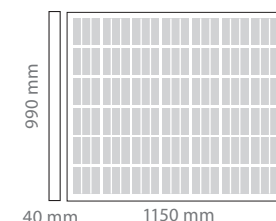
Certificato IEC61215 - IEC61730-1
IEC61215 - IEC61730-1 Certificate

Caratteristiche elettriche / Electrical features

			TRI100BC-BB	TRI105BC-BB	TRI110BC-BB
Potenza nominale	Nominal power	Wp	100	105	110
Tolleranza (Pn)	Tolerance (Pn)	Wp	0/+5	0/+5	0/+5
Tensione di max potenza (Vmp)	Voltage at max power (Vmp)	V	11,09	11,44	11,66
Corrente di max potenza (Imp)	Current at max power (Imp)	A	9,06	9,18	9,44
Tensione a circuito aperto (Voc)	Open circuit voltage (Voc)	V	13,73	14,08	14,39
Corrente di corto circuito (Isc)	Short circuit current (Isc)	A	9,63	9,75	10,01
Tensione di sistema	System voltage	V	1000	1000	1000
Capacità massima del fusibile	Max fuse capacity	A	15	15	15
Efficienza modulo	Module efficiency	%	15,1	15,9	16,7

**Caratteristiche elettriche / Electrical features**

			TRI200BC-BB	TRI210BC-BB	TRI220BC-BB
Potenza nominale	Nominal power	Wp	200	210	220
Tolleranza (Pn)	Tolerance (Pn)	Wp	0/+10	0/+10	0/+10
Tensione di max potenza (Vmp)	Voltage at max power (Vmp)	V	22,18	22,88	23,32
Corrente di max potenza (Imp)	Current at max power (Imp)	A	9,06	9,18	9,44
Tensione a circuito aperto (Voc)	Open circuit voltage (Voc)	V	27,46	28,16	28,78
Corrente di corto circuito (Isc)	Short circuit current (Isc)	A	9,63	9,75	10,01
Tensione di sistema	System voltage	V	1000	1000	1000
Capacità massima del fusibile	Max fuse capacity	A	15	15	15
Efficienza modulo	Module efficiency	%	17,6	18,4	19,3



Condizioni di test standard: 1.000 w/m², spettro AM 1.5, temperatura celle 25°C, secondo EN 60904-3 / Riduzione relativa di efficienza media: 3,4 % at 200 W/m² secondo EN 60904-1 / Tolleranza relativa dei dati misurati: 3% - Standard test conditions: 1000 w/m², AM 1.5 spectrum, cells temperature 25°C, secondo EN 60904-3 /Relative efficiency reduction: 3.4% at 200 W / m² according to EN 60904-1 / Relative tolerance of measured data: 3%

Caratteristiche tecniche / Technical features

Tipo di celle	Type of cells	celle mono/mono cells 156,75x156,75 mm
Front	Front	Vetro Rinforzato / Reinforced Glass 3,2 mm
Back	Back	Conductive Backsheet with EBfoil
Incapsulante	Encapsulant	EVA
Cornice	Frame	Lega alluminio anodizzato / Anodized aluminum alloy
Diodi	Diodes	3 Diodi di Bypass/ 3 Bypass diodes
Junction Box	Junction Box	TYCO - IP67
Connettori	Connectors	MC4 compatibili / compatible
Cavi	Cables	1000 mm L - 4.0mm ² sezione/section
Dimensioni triangolo	Dimensions triangular	990 x 990 x 40 mm
Dimensioni rettangolo	Dimensions rectangular	990 x 1150 x 40 mm
Peso triangolo	Weight triangular	8 kg
Peso rettangolo	Weight rectangular	13,5 kg
Carico Max	Maximum load	5400 Pa

Caratteristiche temperatura / Temperature features

NOCT	NOCT	°C	45
Coeff. temp. potenza (Pmax)	Temperature coefficient power (Pmax)	%/°C	-0,375
Coeff. temp. tensione (Voc)	Temperature coefficient voltage (Voc)	%/°C	-0,294
Coeff. temp. corrente (Isc)	Temperature coefficient current (Isc)	%/°C	0,0405
Temperatura di funzionamento	Operating temperature	°C	-40/ +85

NOCT**: Nominal Operation Cell Temperature Irr. 800W/m²; Amb. T. 20°C; Wind speed 1m/s

Imballaggio per i Triangoli / Packing for Triangulars

Dimensione Pallet	Pallet dimensions	mm	1700x1050x1190H
Moduli per pallet	Modules per pallet	pz	46
Pallet per carico	Pallets per truck	pz	32
Peso pallet	Pallet Weight	kg	390

Imballaggio per i Rettangoli / Packing for Rectangulars

Dimensione Pallet	Pallet dimensions	mm	1200x1050x1190H
Moduli per pallet	Modules per pallet	pz	23
Pallet per carico	Pallets per truck	pz	44
Peso pallet	Pallet Weight	kg	330

* I bancali sono SOVRAPPONIBILI a due / The pallets could be stacked x2