

**For a Free Quote:**

**Web: [EnergyPal.com/solar](http://EnergyPal.com/solar)**

**Call: 1-800-990-3725**

**Email: [contact@energypal.com](mailto:contact@energypal.com)**

# **EnergyPal**

## **Solar Panel Guide Specification Data Sheet**

**UK Solar Power Ltd**

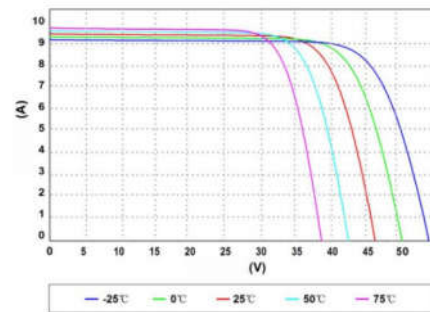
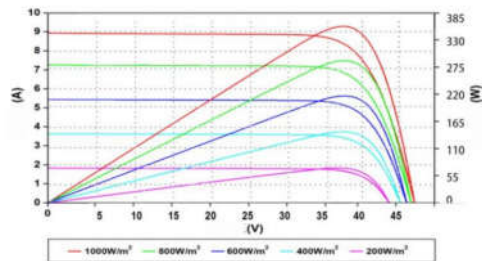
**UK380-405M72**

**UK380-72M**

Also available on the web at  
[EnergyPal.com/uk-solar-power-ltd-solar-panels/uk380-72m](http://EnergyPal.com/uk-solar-power-ltd-solar-panels/uk380-72m)



**Mono Crystalline Solar Module -6 inch\*72**  
**Módulo Solar Monocristalino - 6 polegadas \* 72**



Electrical characteristics at Standard Test Conditions (STC)		Características elétricas em condições de teste padrão (STC)					
Model	Modelo	UK380-72M	UK385-72M	UK390-72M	UK395-72M	UK400-72M	UK405-72M
Max Power - Pmpp (W)	Potência Máxima - Pmpp (W)	380	385	390	395	400	405
Positive power tolerance (%)	Tolerância de potência positiva (%)	0-5W	0-5W	0-5W	0-5W	0-5W	0-5W
Open Circuit Voltage - Voc (V)	Tensão de Circuito Aberto - Voc (V)	49.09	49.34	49.63	49.97	50.26	50.54
Short Circuit Current - Isc (A)	Corrente de curto-circuito - Isc (A)	9.96	10.04	10.11	10.26	10.33	10.40
Max Power Voltage-Vmpp (V)	Potência Máxima de Voltagem-Vmpp (V)	39.96	40.28	40.59	40.69	40.92	41.15
Max Power Current - Imp (A)	Corrente Máxima de Potência - Imp (A)	9.51	9.56	9.62	9.71	9.78	9.84
Module Efficiency(%)	Eficiência do módulo (%)	19.60	19.90	20.10	20.40	20.60	20.90

Electrical data relates to standard test conditions (STC); irradiance 1000 W/m<sup>2</sup>; AM 1.5 ; cell temperature 25°C measuring uncertainty of power is within 0-5W.  
Certified in accordance with IEC61215:2016, IEC61730-1/2:2016  
Os dados elétricos referem-se às condições de teste padrão (STC); irradiância de 1000 W / m<sup>2</sup>; AM 1,5; temperatura da célula 25 ° C incerteza de medição de energia está dentro de 0-5W.  
Certificado de acordo com IEC61215: 2016, IEC61730-1/2: 2016

Electrical characteristics at Nominal Operating Cell Temperature (NOCT)		Características elétricas na Temperatura Nominal de Operação					
Model	Modelo	UK380-72M	UK385-72M	UK390-72M	UK395-72M	UK400-72M	UK405-72M
Max Power - Pmpp (W)	Potência Máxima - Pmpp (W)	279	283	287	291	296	299
Open Circuit Voltage - Voc (V)	Tensão de Circuito Aberto - Voc (V)	44.78	45.03	45.32	45.98	46.44	46.63
Short Circuit Current - Isc (A)	Corrente de curto-circuito - Isc (A)	8.09	8.15	8.21	8.23	8.27	8.34
Max Power Voltage-Vmpp (V)	Potência Máxima de Voltagem-Vmpp (V)	36.23	36.62	36.89	37.22	37.58	37.75
Max Power Current - Imp (A)	Corrente Máxima de Potência - Imp (A)	7.69	7.73	7.78	7.82	7.85	7.92

Nominal Operating Cell Temperature (NOCT): Irradiance 800W/m<sup>2</sup>, environment temperature 20°C, wind speed 1m/s  
Temperatura Nominal de Operação da Célula (NOCT): Irradiância 800W/m<sup>2</sup>, Temperatura Ambiente 20°C, Velocidade do Vento 1m/s

Temperature Characteristics		Características de temperatura		Maximum Ratings		Classificações máximas	
Voltage Temperature Coefficient	Coefficiente de temperatura de tensão	-0.36%/K		Maximum system voltage (V)	Tensão máxima do sistema (V)	1000V/1500V	
Current Temperature Coefficient	Coefficiente de temperatura atual	+0.04%/K		Series fuse rating (A)	Classificação de fusíveis da série (A)	13A/15A	
Power Temperature Coefficient	Coefficiente de Temperatura de Potência	-0.36%/K		Reverse current overload (A)	Sobrecarga de corrente reversa (A)	25A	

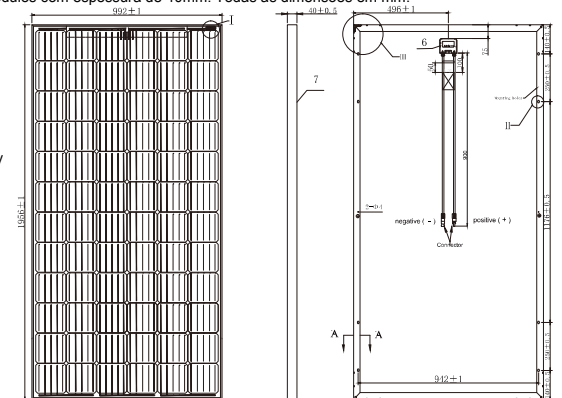
Mechanical Characteristics		Características mecânicas	
Dimensions	Dimensões	1956*992*40mm (Length*Width*Depth) (Comprimento * Largura * Profundidade)	
Weight	Peso	23.5kg	
Frame	Quadro, Armação	Anodized aluminum profile (Silver/Black) Perfil de alumínio anodizado (prateado / preto)	
Front glass	Vidro frontal	White glaze coating glass Vidro de revestimento de esmalte branco.	
Cell Encapsulation	Encapsulamento celular	EVA (Ethylene-Vinyl-Acetate) EVA (etileno-vinil-acetato)	
Back sheet	(Black / White) Back Sheet (preto / branco)	Fluorine containing composite film Filme composto contendo flúor	
Cells	Células	6*12 pieces Mono solar cells series strings(6INCH/5BB) 6*12 Peças com células solares Monocristalinas (6INCH / 5BB)	
Junction Box	Caixa de junção	Rated current ≥13A/15A, IP≥67, TUV Corrente nominal 13A/15A, IP67, TUV	
Cable	Cabo	Length Comprimento 900mm, 1*4mm <sup>2</sup>	
Connector	Conector	MC 4/ compatible MC4 / Compatível	

**Note : We accept customized solar modules , such as frame , backsheet colors , length of cables**  
**Nota: Aceitamos módulos solares personalizados, tais como quadro, cores da folha traseira, comprimento dos cabos**

Packaging		Embalagem		System Design		Projeto de sistema	
Container 20	260PCS	temp. Range	Faixa de Temperatura -40°C to 85°C	Hail Granizo	Imax. diameter of 25mm with 23m/s impact speed	Max. capacity	Capacidade Máximo Snow 5400 Pa, Wind 3600 Pa, Neve 5400 Pa, vento 2400 Pa
Container 40	572PCS	Application class	Classe de aplicação A	Safety class	Classe de segurança II	Pollution class	Classe de poluição C
Container 40HQ	638PCS						

**Dimensions** Dimensões  
Note: Module layout below only valid for modules with 40mm thickness. All dimensions in mm  
Nota: O layout do módulo abaixo é válido apenas para módulos com espessura de 40mm. Todas as dimensões em mm.

- Cell efficiency > 22.5%  
Eficiência Celular > 22.5%
- EL Double Inspection  
Inspeção Dupla de Isolação
- 12 years Material&workmanship warranty  
12 anos Garantia de material e mão de obra
- Good temperature coefficient enables higher output temperature regions  
Um bom coeficiente de temperatura permite uma tensão de saída mais alta em regiões quentes.
- 25 years Linear power output warranty  
25 anos de garantia da potência linear
- Certified to bear 3600Pa wind load and 5400 Pa snow load  
Certificado para suportar uma carga de vento de 2.400Pa e carga de neve de 5.400Pa



IEC 61215-1:2016 IEC 61215-1-1:2016 IEC 61215-2:2016 IEC 61215-2:2016 IEC 61730-1:2016 IEC 61730-2:2016 EN/IEC61730-1:2018 EN/IEC 61730-2:2018  
IEC 61853-1:2011 IEC TS 62804-1:2015 IEC 61701:2011 IEC 62716:2013 IEC60068-2-68 LC2 KS C 8561:2016 ISO9001:2015 ISO14001:2015

